

# GUÍA RÁPIDA DE INSTALACIÓN

**BATERÍA LITHIUM SERIES 48V 5.1 kWh**

**+**

**INVERSOR GOODWE**



**+**



## 1. Configuración INVERSOR GOODWE

En primer lugar se debe configurar el inversor adecuadamente. Para ello se debe realizar una correcta conexión Wifi entre un dispositivo electrónico y el inversor, así como una correcta configuración a través de la aplicación PV Master.

### 1.1. Conexión Wifi

Para realizar una correcta conexión Wifi siga los siguientes pasos:

**Paso 1**

1. Conecte "Solar-Wi-Fi\*" a su PC o teléfono inteligente (en el nombre de WiFi, \* son los últimos 8 caracteres del número de serie del inversor).
2. Abra un navegador e inicie sesión en 10.10.100.253. Usuario: admin, contraseña: admin.
3. Haga clic en "Aceptar".

**Paso 2**

1. Haga clic en "Iniciar configuración" para seleccionar su enrutador.
2. Haga clic en "Siguiente".

**Device information**

Firmware version	1.6.9.3.38.2.1.38
MAC address	60:C5:A8:60:33:E1
Wireless AP mode	Enable
SSID	Solar-WiFi
IP address	10.10.100.253
Wireless STA mode	Disable
Router SSID	WiFi_Bum-in
Encryption method	WAP/WAP2-PSK
Encryption algorithm	AES
Router Password	WiFi_Bum-in

**Failure to join the network may be caused by:**  
**No router / weak Wi-Fi signal / incorrect password**

★ **Help:** The Wizard will help you to complete settings within one minute.

**Please select your current wireless network**

SSID	AUTH/ENCRYPY	RSSI	Channel
<input type="radio"/> WiFi_Bum-in	WPAPSKWPA2PSK/TKIP/AES	66	1
<input type="radio"/> WiFi_Bum-in	WPAPSKWPA2PSK/TKIP/AES	100	1
<input type="radio"/> WiFi_Bum-in	WPAPSKWPA2PSK/TKIP/AES	70	1
<input type="radio"/> WiFi_Bum-in2	WPAPSKWPA2PSK/TKIP/AES	72	1

★ **Help:** When the received signal strength indicator (RSSI) for the selected Wi-Fi network is lower than 15%, the connection may be unstable. Please select another available network or reduce the distance between the device and router. If your wireless router does not broadcast SSID, please click "Next" and add a wireless network manually.

**Paso 3**

1. Introduzca la contraseña del enrutador y haga clic en "Siguiente".
2. Haga clic en "Completar".

**Add wireless network manually**

Network name (SSID)	WiFi-Test
Encryption method	WPA/WPA2-PSK
Encryption algorithm	AES

**Please enter the wireless network password:**

Password (8-63 bytes)	Router password
-----------------------	-----------------

**Note:** SSID and password are case sensitive. Please make sure all wireless network parameters match those of the router, including the password.

**Save success!**

Click "Complete", and the current configuration will take effect after restart.

If you still need to configure details on the other pages, please proceed to complete those as required.

Configuration is now complete. You can log on to the Management page to restart device by clicking on the "OK" button.

Confirm to complete?

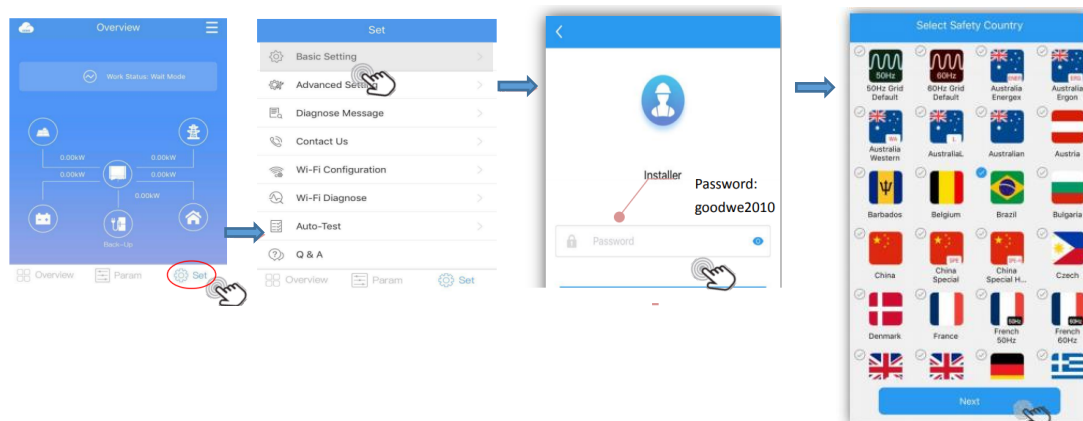
*Nota: Esta conexión también se puede hacer desde la aplicación PV Master.*

## 1.2. Configuración PV Master

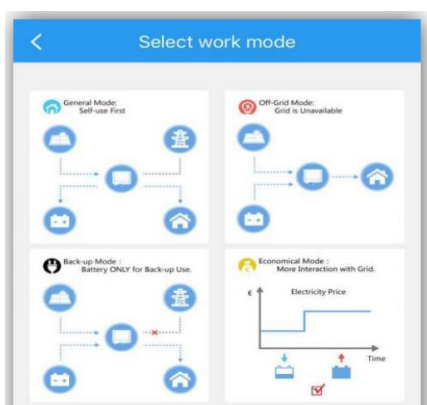
PV Master es una aplicación externa de monitorización/configuración para inversores híbridos. Se puede descargar directamente desde la Play Store o App Store y funciona tanto con sistemas Android como con iOS.

Una vez se ha conectado correctamente a la red Wifi del inversor hay que configurar la aplicación en función de las baterías a conectar.

Primero es necesario seleccionar el país en el cual está ubicado el dispositivo. Para ello hay que entrar en la pestaña de configuración básica y se debe seleccionar la opción que se muestra en las siguientes imágenes:



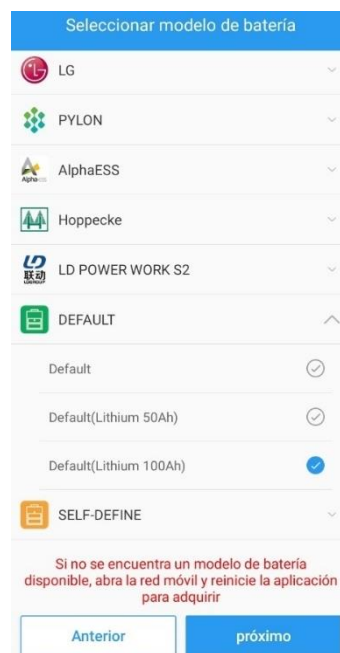
A continuación hay que seleccionar el modo de trabajo que se va a utilizar. Se debe elegir una de las cuatro opciones que aparecen:



1- General Mode

- 2- Off-Grid Mode
- 3- Back-Up Mode
- 4- Economical Mode

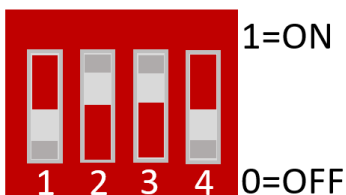
Por último se debe seleccionar el tipo de batería a utilizar. Para ello se debe seleccionar la siguiente opción independientemente de si se va a trabajar con 1 o más baterías.



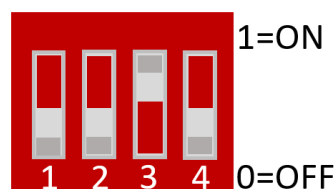
## 2. Configuración BATERIAS LITHIUM SERIES 48V 5.1 KWH

La configuración de los DIPs debe ser la siguiente:

Batería inferior:



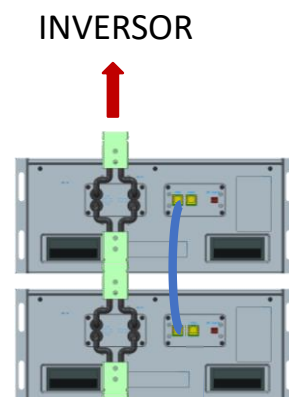
Resto de baterías:

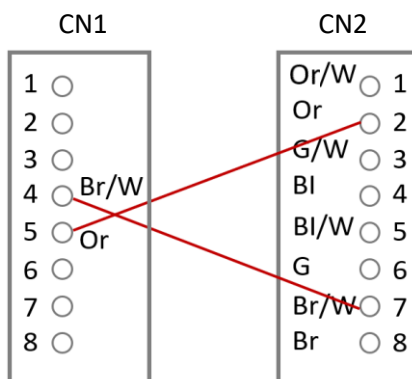


## 3. Configuración CABLEADO



El cable necesario para hacer la conexión es el **RJ45**. Se trata de un cable especial que está compuesto por 8 cables más pequeños cada uno con una configuración de color diferente.





GOODWE	CN1 (INVERSOR)			CN2 (BATERÍA)		
	1 <b>0</b>				1 <b>0</b>	Orange/White
2 <b>0</b>				2 <b>0</b>	Orange	
3 <b>0</b>				3 <b>0</b>	Green/White	
4 <b>0</b>	Brown/White			4 <b>0</b>	Blue	
5 <b>0</b>	Orange			5 <b>0</b>	Blue/White	
6 <b>0</b>				6 <b>0</b>	Green	
7 <b>0</b>				7 <b>0</b>	Brown/White	
8 <b>0</b>				8 <b>0</b>	Brown	